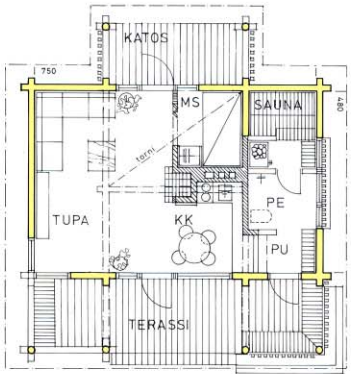


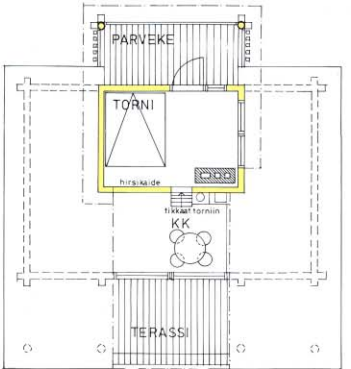
Lomahovi 75. Perinteisen tornihuvilan uusi tuleminen.

Lomahovi 75 tuo vanhoista Terijoki-huviloista tutun torniperinteen jälleen päivänvaloon. Nyt entisaikojen korumaisuus on saanut tehdä tilaa modernin arkkitehtuurin muotokielelle. Uudelle tyyllille, joka korostaa valon ja selkeiden pintojen merkitystä.

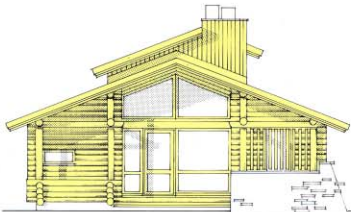
Vaikka torni on osa rakennuksen kokonaisuilmettä, se on myös sommitelma sinänsä. Se tuo rakennukselle arvokkuutta ja ennen kaikkea olemallisuutta.



75. Lämmönlä 39,8 m², Torni 9,1 m², Terassi 15,2 m², Katos 6,2 m², Parveke 6,2 m². Alakerros on kauttaaltaan avoin. Sydänmuuri, joka hallitsee tilan keskialuetta, on yhteinen sekä takalle, liedelle että kiukaalle. Saunan puhkuhuoneesta aukeaa ovi vilpolaan. Muita ulkotiloja ovat terassi ja tornin parveke.



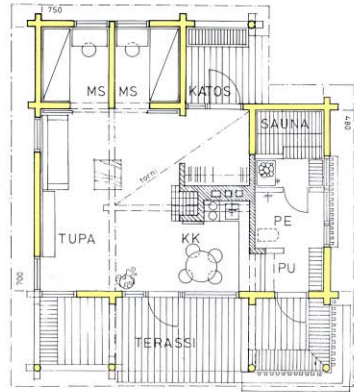
Tornissa on reilu seisomakorkeus. Kaitteet ovat samaa hintaa kuin seinätkin. Lisäksi ne ovat olennainen osa huvilan kantavaa rakennetta.



Vanhaa huvilaperinnettä edustavat myös suuret ikkunapinnat rakennuksen molemmissa päädyissä.

Lomahovi 81 tarjoaa lisää makuutilaa.

Tornihuvilan suuremmissa versioissa on 81 m². Tuvan luontevana jatkona on nyt kaksi makuusvennystä. Myös tornissa on enemmän tilaa asua ja olla.

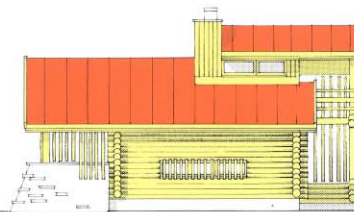


81. Lämmönlä 48,6 m², Torni 13,0 m², Terassi 15,2 m², Katos 4,2 m², Parveke 4,2 m². Kahta ylimääräistä makuusvennystä lukuunottamatta rakennuksen pohjakerros on täysin identtinen Lomahovi 75:n kanssa. Myös torniin on rakennettu lisätilaa yhden makuusvennyksen verran. Vankka, hirsinen väliseinä eristää pohjakerroksen makuutilat toisistaan.

Saunaosastossa on erillinen, WC-istumella varustettu pesuhuone sekä pukeutumistila. Pesuhuone on eristetty asuintilosta kosteutta kestäväällä kiviseinällä. Pukeutumistilasta on suora yhteys terassin jatkona olevaan vilpolaan.

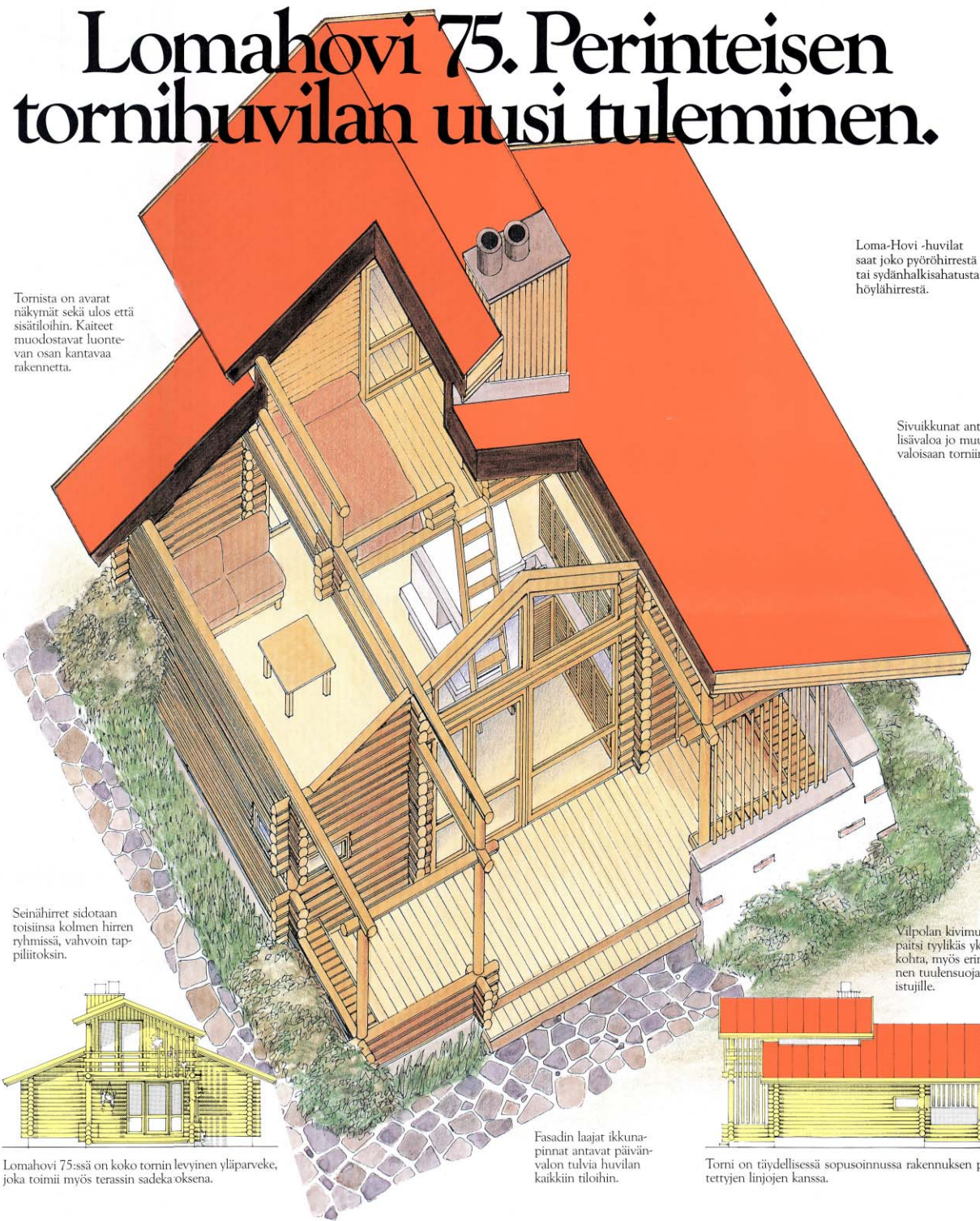


Poikkileikkäuskuva kertoo, että tornikerroksessa on reilu seisomakorkeus. Sydänmuuri antaa lämpöä torniin kovillakin pakkasilla.



Kivimuuri on paitsi tyylikäs yksityiskohta, myös hyvä tuulensuoja vilpolassa olijolle. Pystyritilät keventävät rakennuksen kokonaisuilmettä ja toimivat näkösuojana.

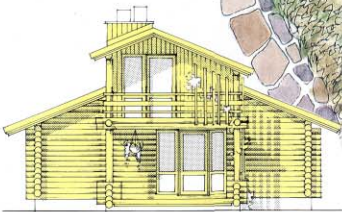
Tornista on avarat näkymät sekä ulos että sisätiloihin. Kaitteet muodostavat luontevan osan kantavaa rakennetta.



Loma-Hovi -huvilat saat joko pyöröhirrestä tai sydänhalkisahatusta höylähirrestä.

Sivuikkunat antavat lisävaloa jo muutenkin valoisaan torniin.

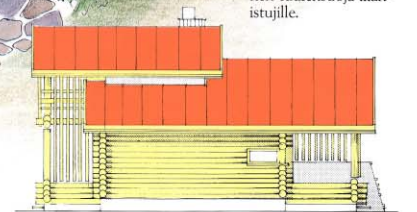
Seinähirret sidotaan toisiinsa kolmen hirren ryhmissä, vahvojen tappiitoksin.



Lomahovi 75:ssä on koko tornin levyinen yläparveke, joka toimii myös terassin sadeakksena.

Fasadin laajat ikkunapinnat antavat päivänvalon tulvia huvilan kaikkiin tiloihin.

Vilpolan kivimuuri on paitsi tyylikäs yksityiskohta, myös erinomainen tuulensuoja ja illanistujille.



Torni on täydellisessä sopusoinnussa rakennuksen pelkistettyjen linjojen kanssa.