

# Lomasauna 74. Suomalaisen saunan perimmäinen olemus ja yksilöllisen loma- asumisen edustavuus.

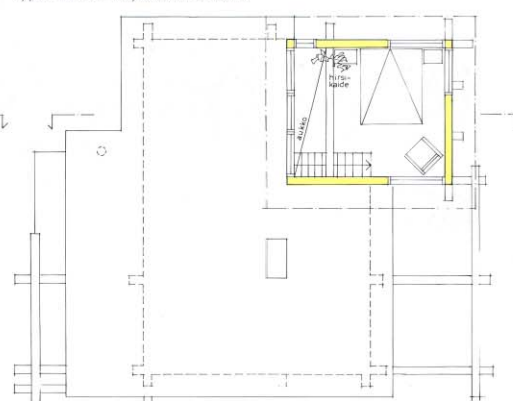
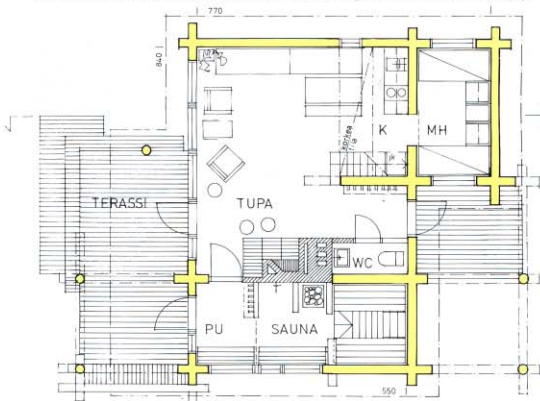
Saunan merkitys suomalaisena elinvoiman lähteenä on kiistanaton: vartaloa helvää pehmeä löyly ja vastan elvyttävä taika saavat jäyhimpäänkin pohjoisen asukkaaseen uutta eloa. Tuntuu kuin koko maailma jäisi jyrkeiden hirsinien ulkopuolelle.

Mutta täyden nautinnon voi antaa vain oikein hyvä sauna. Sellainen, jossa lauteet ovat korkealla ja peseytymispaikka samassa tilassa, mutta selvästi alempana. Sauna, jossa on muhevasti kihatava, puilla lämmitettävä kiuas ja

riittävästi ilmanalaa pitkiinkin istuntoihin; hiljaa hiipuvan löylyn odotteluun ja mukavaan yhdessäoloon ystävien kanssa.

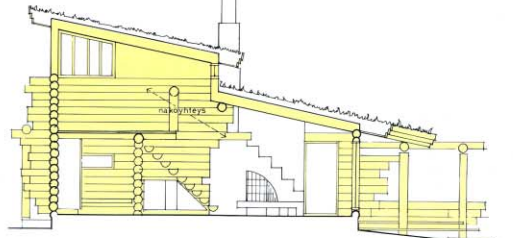
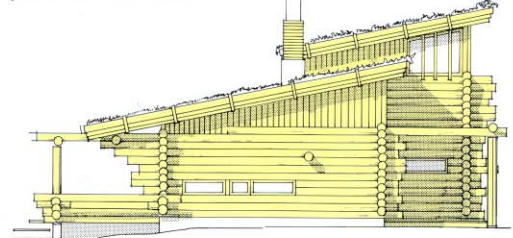
Lomasauna 74 on suomalainen perinnesauna parhaimmillaan. Ja paitsi sauna, se on myöskin yksilöllinen vapaa-ajan asunto. Tai vaikkapa firman edustustila.

Lomasauna 74 tarjoaa muhevien löylyjen lisäksi edustavuutta ja yksilöllisyyttä moneen käyttötarkoitukseen.



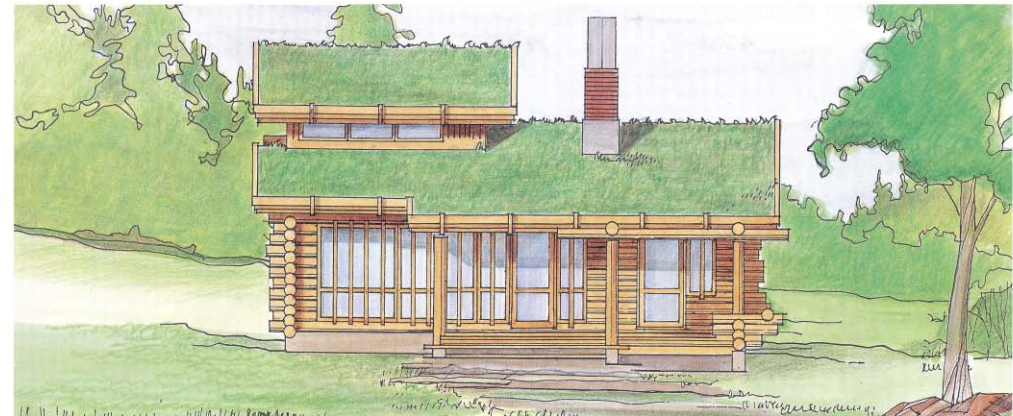
**74.** Lämminala 53,7 m<sup>2</sup>. Katettu terassi 12,0 m<sup>2</sup>. Yläkerta 9,1 m<sup>2</sup>. Vaikka Lomasauna 74 on suunniteltu ensisijaisesti saunaksi, se soveltuu erinomaisesti myös huvila- ja edustuskäyttöön. Perinteistä saunakulttuuria edustavat korkealle nostetut patsaslauteet sekä yhtenäinen löyly/pesuhuone. Pukuhuoneen ovi avautuu terassille, jolla on tilaa vaikka tanssia.

Yläkerran maisematornissa on hyvät makuu- ja oleskelutilat. Valoisa torni on ihanteellinen paikka vetäytyä omiin oloihin. Se sopii myöskin taiteilijan ateljeerilaksi. Tornista avautuvat upeat näkymät alakerran oleskelutiloihin ja ulos.



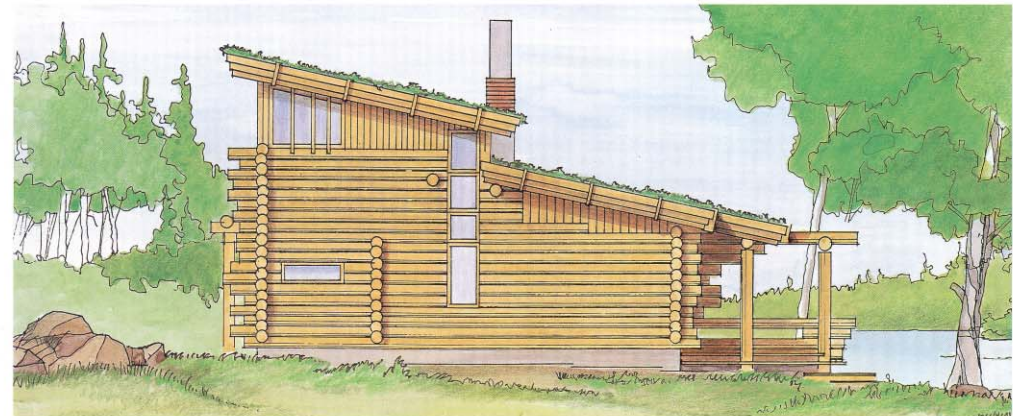
Vastakohtaisuudet, pystypaneelaukun linjakuus ja massiivi pyöröhirren jyrkkyys, täydentävät toisiaan.

Maisematornista avautuu valoisa ja esteetön näkymä alakerran oleskelutiloihin. Mahtavaan sydänmuuriin kuuluvat sekä takka että kiukaan savuhormi.



Rakennuksen fasadi on yhtä ikkunapintaa ja terassia. Arkkitehtuurisena aiheena lasin ja jyrkevän pyöröhirren vastakohtaisuus.

Lomasauna 74 on suunniteltu kunnioittaen suomalaisen maiseman erikoisvaatimuksia: lapekatto mukailee rannan laskevaa maisemalinjaa.



Korkea sivuikkuna jakaa valon tasaisesti alakerran oleskelutiloihin ja maisematorniin. Terrassin pylväät ja kaitteet mukailevat taitekaton laskevaa linjaa.

Maisematornin suuret sivuikkunat keräävät päivänvaloa kaikkiin tiloihin. Jyhkeästä ilmeestään huolimatta Lomasauna on sisältä valoisa ja avara.



Hirsin päät on tarkoituksellisesti jätetty tasaamatta. Tämä antaa koko rakennukselle alkuvoimaisen jyhkeän ilmeen.

Lomasauna 74 tarjoaa muhevien löylyjen lisäksi edustavuutta ja yksilöllisyyttä moneen käyttötarkoitukseen.